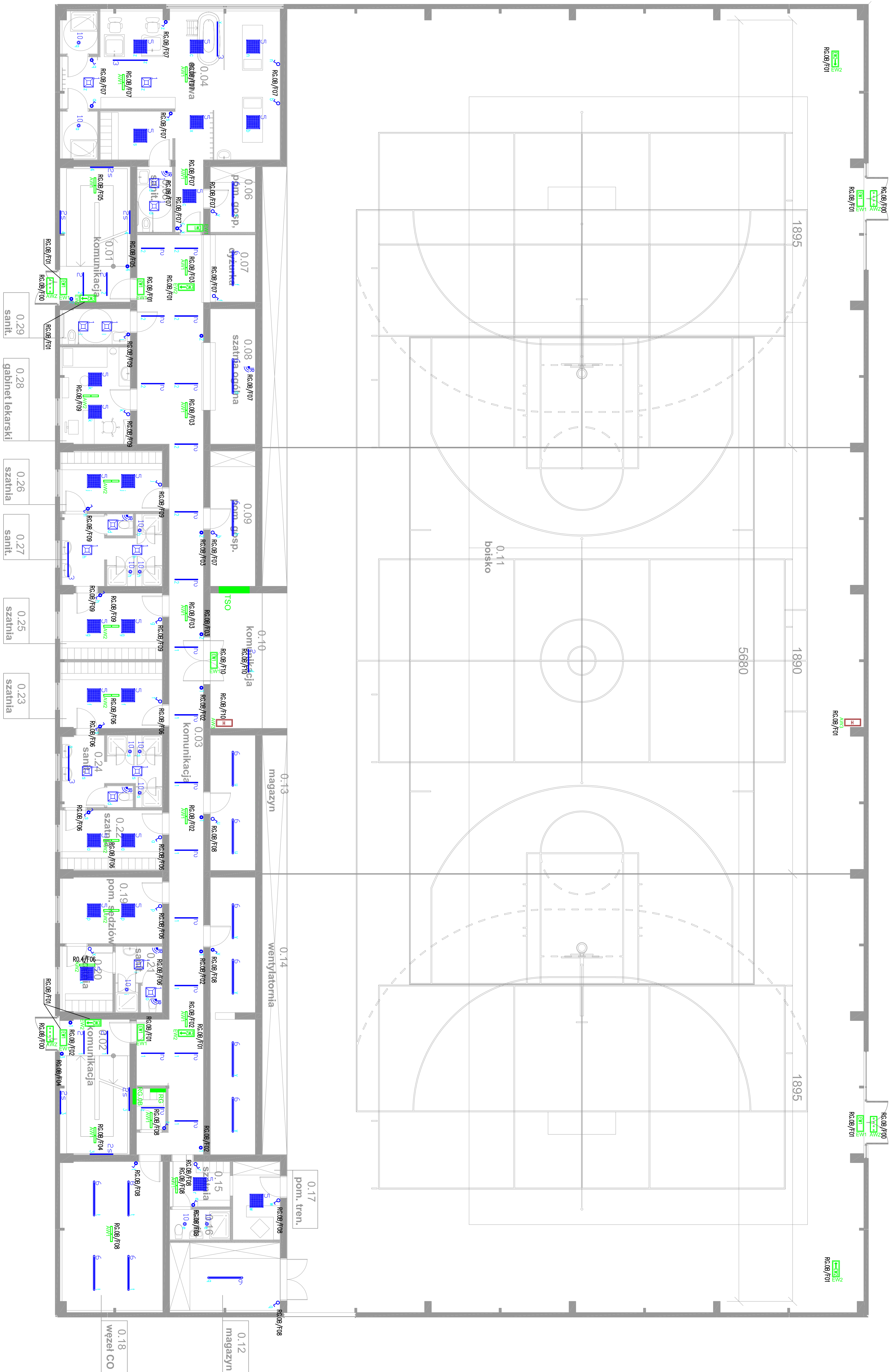


OZNACZENIA:

- [illegible]

UWAGI:

1. Instalacje wykonane przewodem typu DV250 w izolacji 7500 o przekroju:
– 3(4)x1,5 mm² dla obwodów oświetlowanych
– 2x1 mm² dla przycisków sterowniczo oświetleniem.
2. Obgryzi (Wnętrzniki, Przeciski) – jeżeli na planie nie podano inaczej, instalacje na wysokości 120cm (zależnie od rodzaju do środka elementu).
3. Podłączenia rozdzielnie obwodów wykonać jako rozdzielne z wykorzystaniem np. złączek WAGO.
4. Oprawy oświetlone zamontować 200cm nad poziomem.
5. Dołączanie i instalowanie materiałów (elementy szklane instalacji) e) i) w tym posiadacze nie będą dopuszczane budowlane i certyfikacji.
6. Po wykonaniu prac instalacyjnych należy wykonać pomiary natężenia oświetlenia ogólnego i ewentualnie – ewentualnie po zakończeniu prac instalacyjnych.

[illegible]